

CHILE ENTRE EL NEOLIBERALISMO Y EL CRECIMIENTO CON EQUIDAD

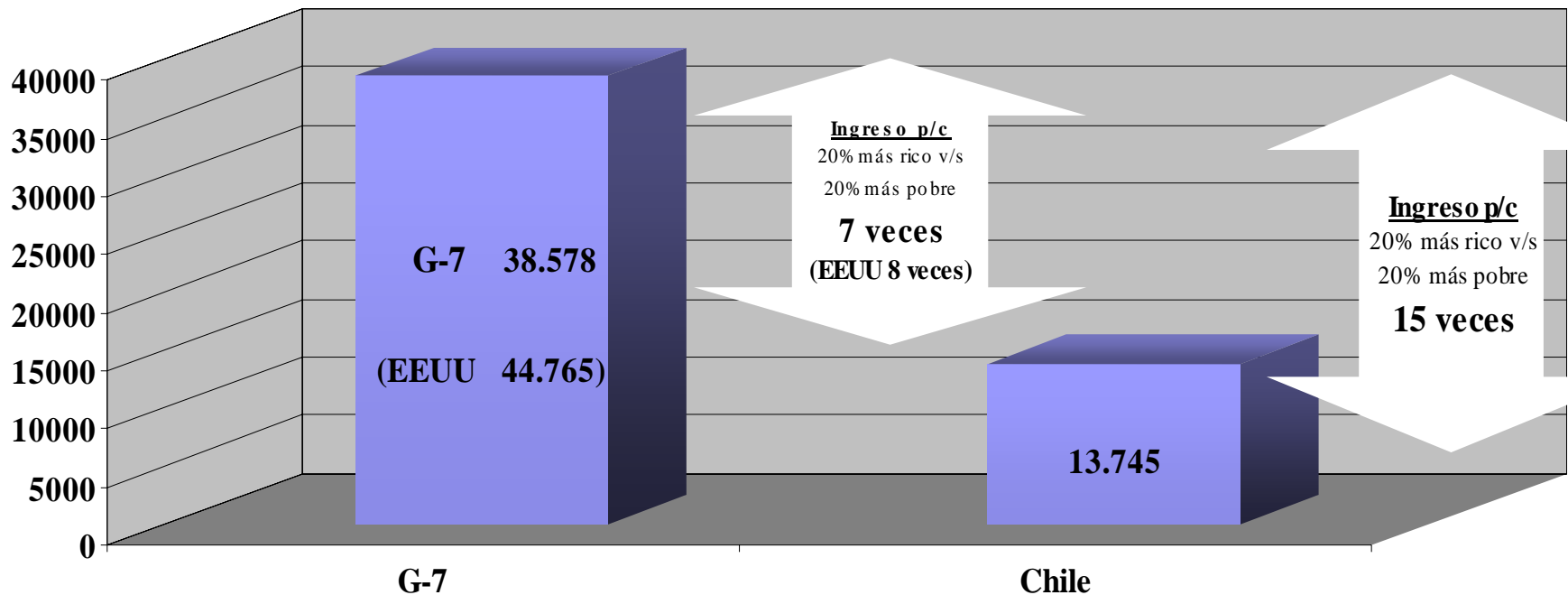
Universidad del Bío-Bío

Ricardo Ffrench-Davis
Departamento de Economía
Universidad de Chile

Concepción y Chillán, mayo 2008

¿Dónde estamos?

Chile versus Países Desarrollados, PIB p/c y Distribución del Ingreso, 2007
(dólares PPP)



¿Dónde estamos?

Crecimiento del PIB per cápita, 1974-2007

(tasas de crecimiento promedio anual)

	Chile	América Latina	Estados Unidos
1974-81	1,5	2,0	1,5
1982-89	1,2	-0,7	2,6
1990-98	5,4	1,3	1,7
1999-2007	2,6	1,7	1,5

Fuentes: Banco Central de Chile, CEPAL y FMI.

Chile: PIB, salarios y desigualdad

	En pesos de 2007		
	1970	1989	2007
Salario promedio (mensual)	210,034	192,315	321,341
Salario mínimo líquido (mensual)	54,993	50,495	111,600
PIB por miembro de la FT (mensual)	576,975	581,183	1,031,815
Desigualdad (Razón Q5/Q1)	12.9 ⁽¹⁾	18.4	14.75 ⁽²⁾

(1) Promedio 1960-70. (2) Año 2006.

	Crecimiento promedio anual	
	1990-97	1998-2007
Salario promedio	4.1%	1.9%
Salario mínimo	5.2%	3.9%
PIB por miembro de la FT	5.3%	1.6%

¿De dónde venimos?

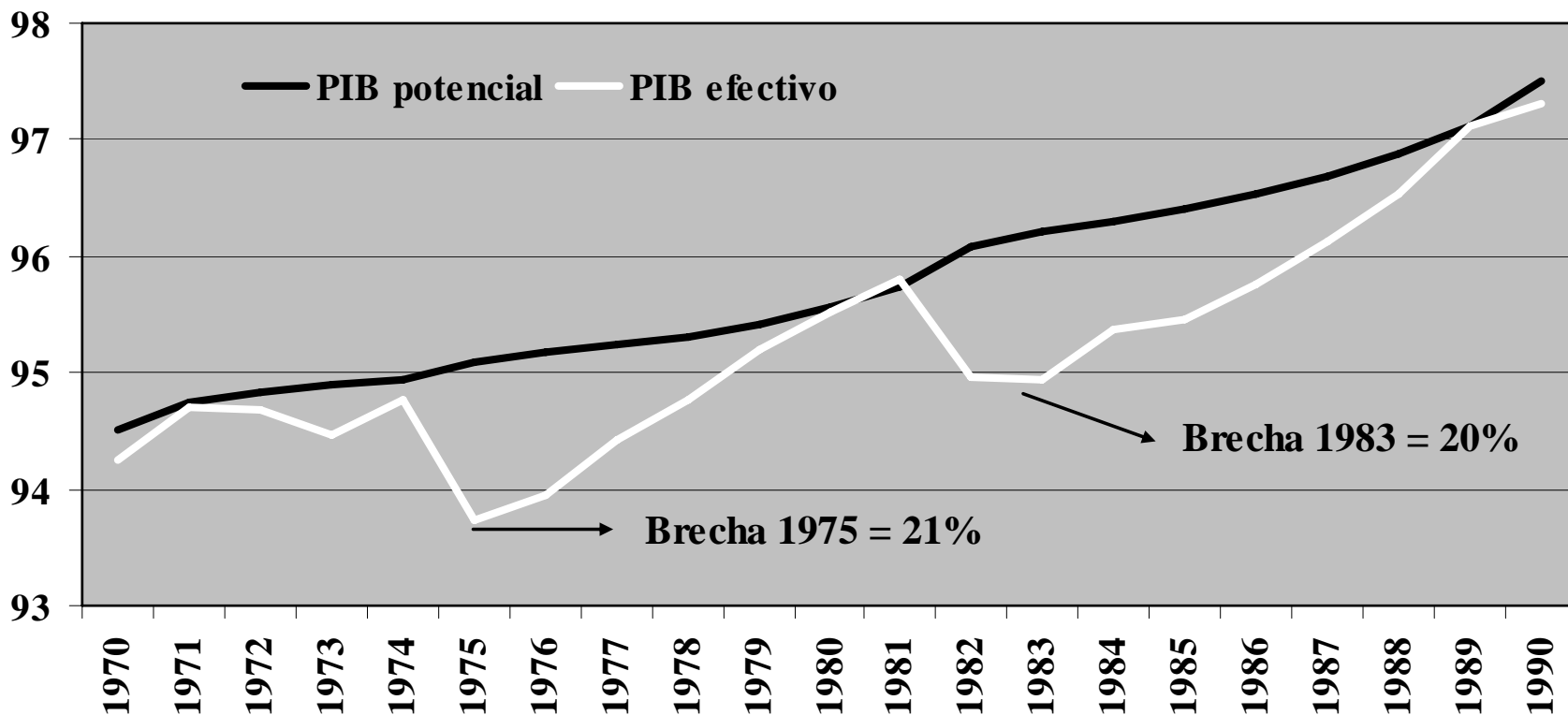
Chile: Indicadores Macroeconómicos, 1974-2007

	1974-89	1990-2007
1) PIB (%)	2,9	5,4
2) Tasa de Inversión (% PIB)	13,6	20,9
3) Desempleo (% FT)	18,0	8,6
4) Salario real (1970=100)	82	127

	1974-81	1982-89	1990-98	1999-2007
1) PIB (%)	3,0	2,9	7,1	3,8
2) Tasa de Inversión (% PIB)	13,7	13,4	20,3	21,6
3) Desempleo (% FT)	16,9	19,2	7,0	10,1
4) Salario real (1970=100)	76	88	112	142

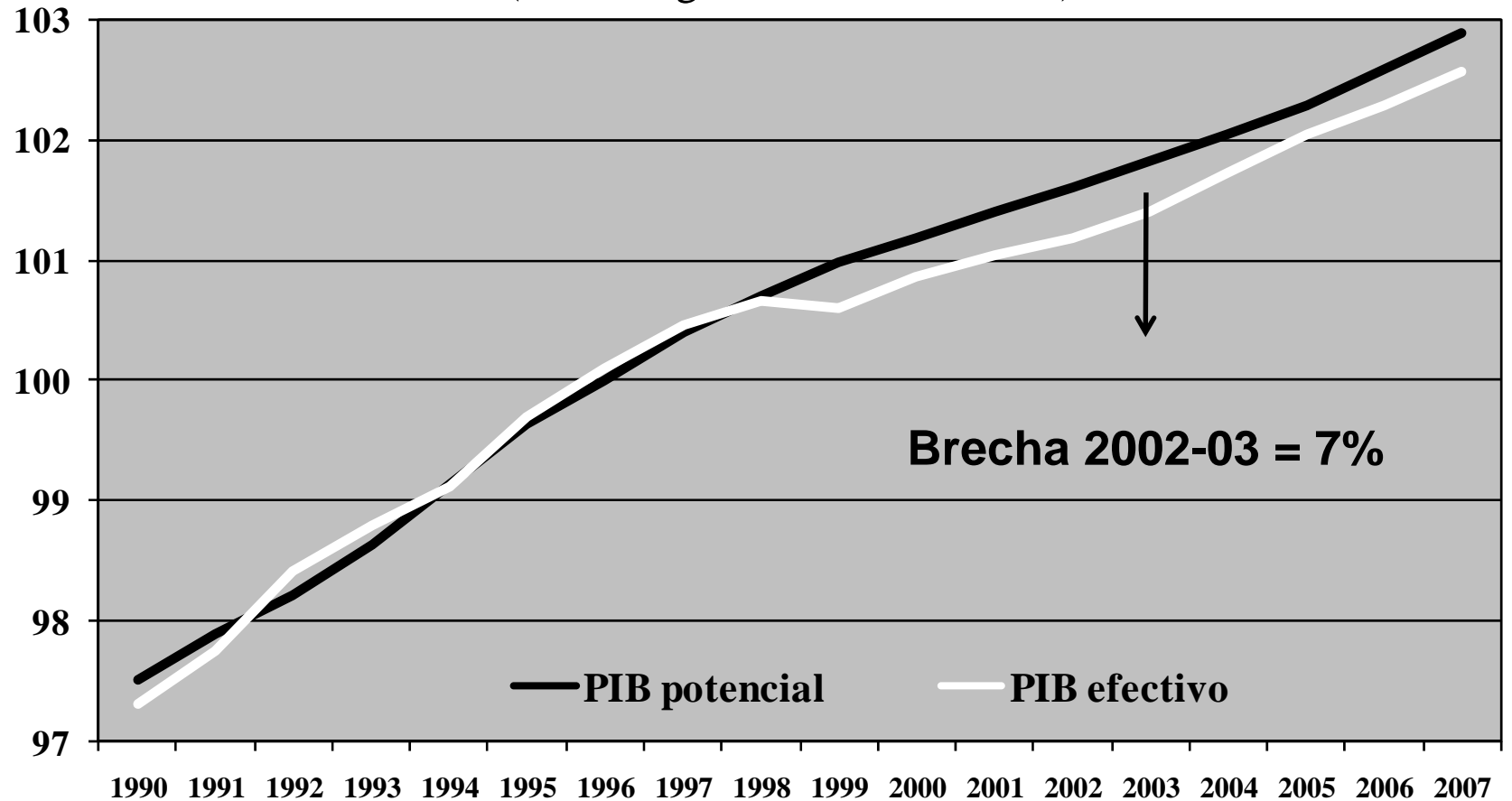
Fuertes disequilibrios de la economía real en 1974-89

PIB efectivo y potencial, 1970-90
(escala logarítmica, 1996=100)



Deterioro de la política macro desde fines de los noventa

Chile: PIB potencial y efectivo, 1990-2007
(escala logarítmica, 1996=100)



Fuente: Basado en Ffrench-Davis, Ricardo (2003), *Entre el neoliberalismo y el crecimiento con equidad: tres décadas de política económica en Chile*, J.C. Sáez Editor, Tercera Edición, Santiago.

Las crisis financieras constituyen un enemigo nefasto para la equidad, el empleo y el PIB que no se exporta (NX).

Exportaciones y crecimiento económico, 1961-2007

(tasas de crecimiento promedio anual, %)

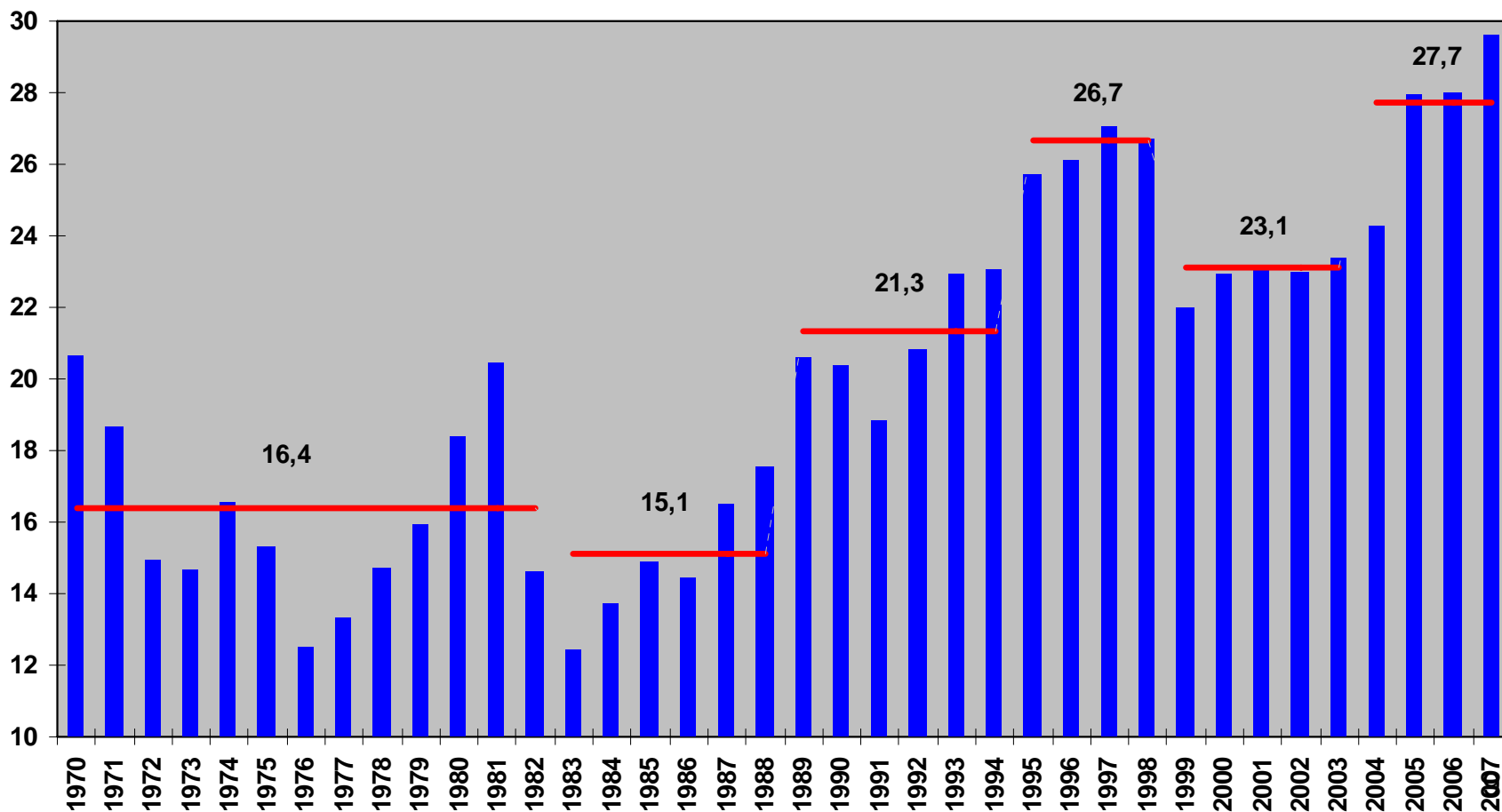
	PIB	Exportaciones ^a	PIB no exportado ^b
1961-70	4,4	3,6	4,5
1971-73	1,2	-4,1	1,7
1974-81	3,0	13,6	1,5
1982-89	2,9	7,8	1,7
1990-98	7,1	9,9	6,5
1999-2003	2,6	5,5	1,7
2004-07	5,2	6,8	4,6
1974-89	2,9	10,7	1,6
1990-2007	5,4	8,0	4,7

Fuente: Basado en cifras oficiales del Banco Central de Chile y Marcel y Meller (1986). Se trabajó con series reales a precios constantes de 2003. Las exportaciones incluyen bienes y servicios. a Las diferencias con respecto al cuadro VII.1 se explican por fuentes y metodologías distintas. b El PIB no exportado es igual al PIB menos el valor agregado interno (en Chile) de las exportaciones. Los insumos importados contenidos en las exportaciones se estimaron mediante la participación porcentual en el PIB de las internaciones de bienes intermedios y de capital en cada año.

Los desequilibrios reales (tales como la brecha de producto) influyen muy negativamente sobre la formación de capital, la productividad efectiva y el crecimiento futuro (potencial).

Chile: Formación Bruta de Capital Fijo, 1970-2007

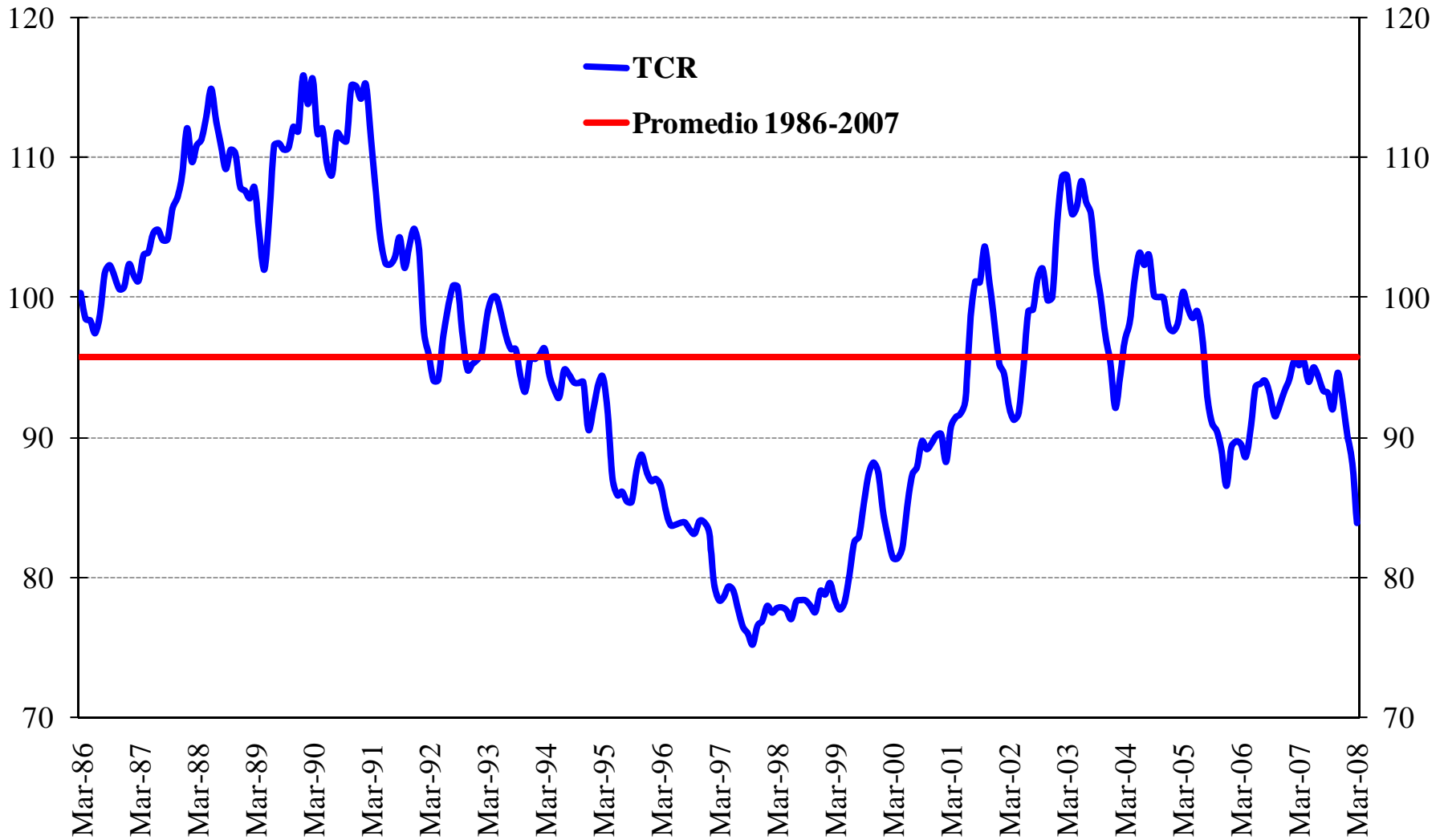
(% del PIB, precios de 1996)



Fuente: basado en datos del Banco Central de Chile.

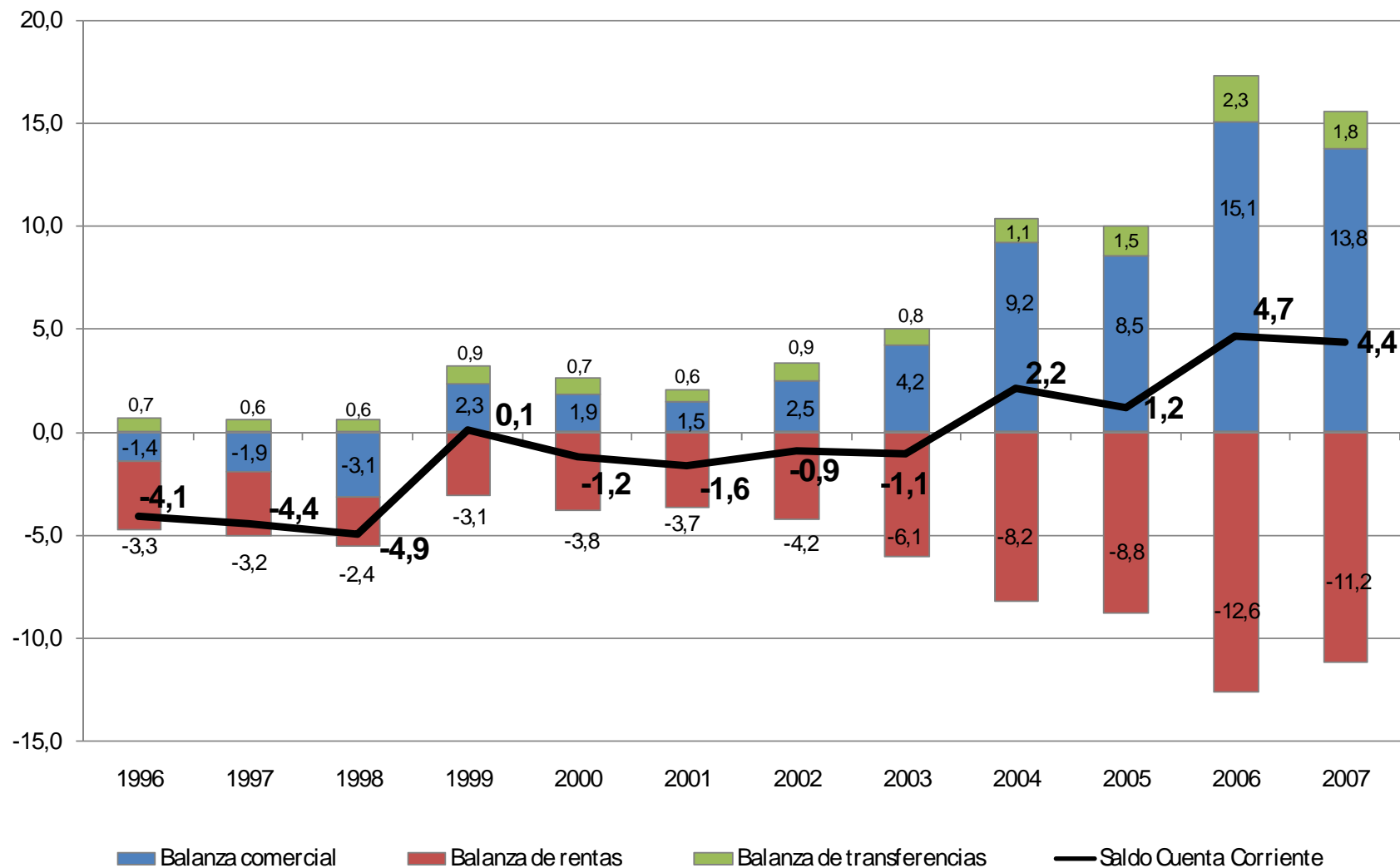
Chile: Tipo de cambio real, 1986-2008

(índice 1986=100)



Chile: Descomposición de la cuenta corriente, 1996-2007

(Porcentajes del PIB)



Chile: Indicadores Sociales, 1970-2006

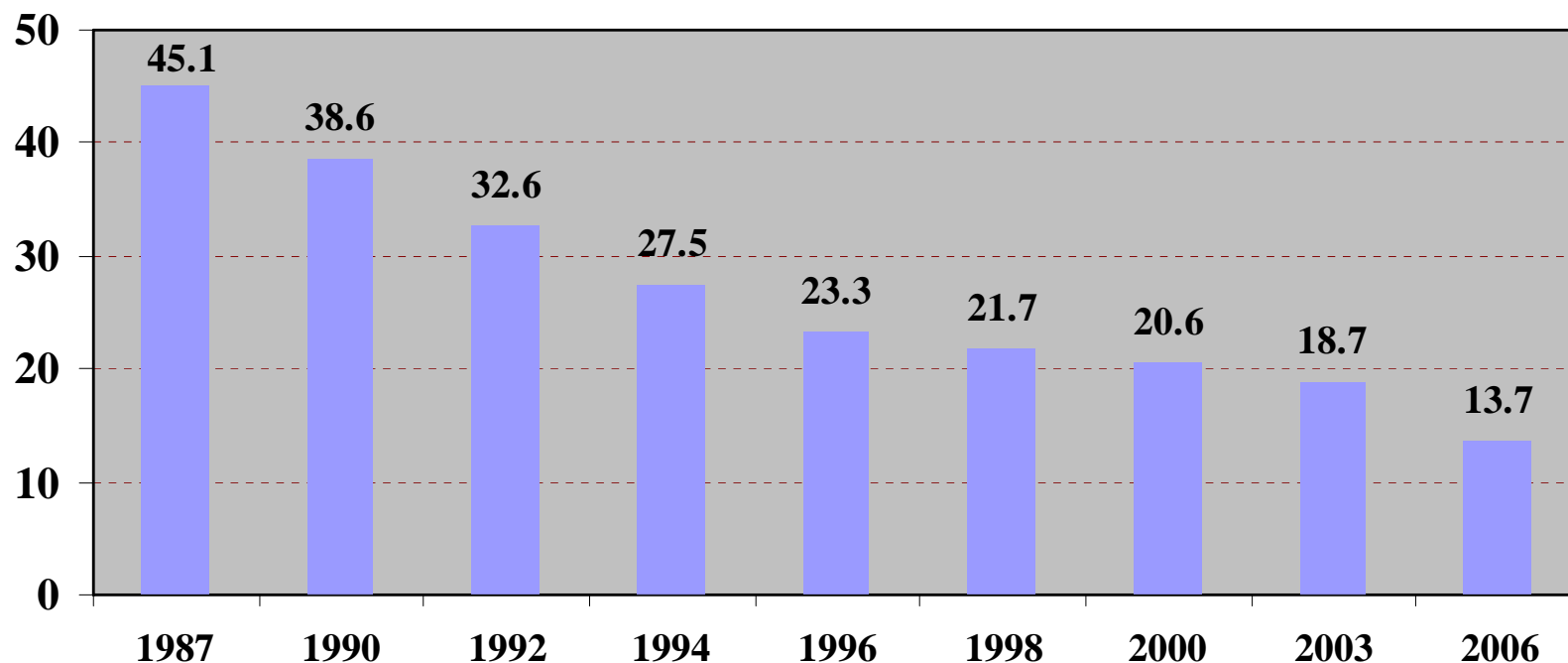
Salarios, asignación familiar y gasto social público, 1970-2006 (índices reales, 1989=100)

	Gasto social público per cápita						
	Salarios promedio	Ingreso mínimo	Asignación familiar	PIB por FT	Educación	Salud	Total
	(1)	(2)	(3)	(4)	(5)	(6)	(7)
1970	109,2	108,9	352,1	99,3	159,7	143,7	119,2
1980	97,2	141,6	287,3	97,9	141,5	118,2	107,4
1989	100,0	100,0	100,0	100,0	100,0	100,0	100,0
1997	137,8	150,1	174,9	151,3	183,4	174,4	154,5
2006	162,5	216,6	200,6	185,5	288,9	284,4	226,1

Fuentes: INE y Jadresic (1990) para remuneraciones; Cortázar y Marshall (1980) para IPC corregido; Cabezas (1988) y Dirección de Presupuestos (desde 1986) para gasto social.

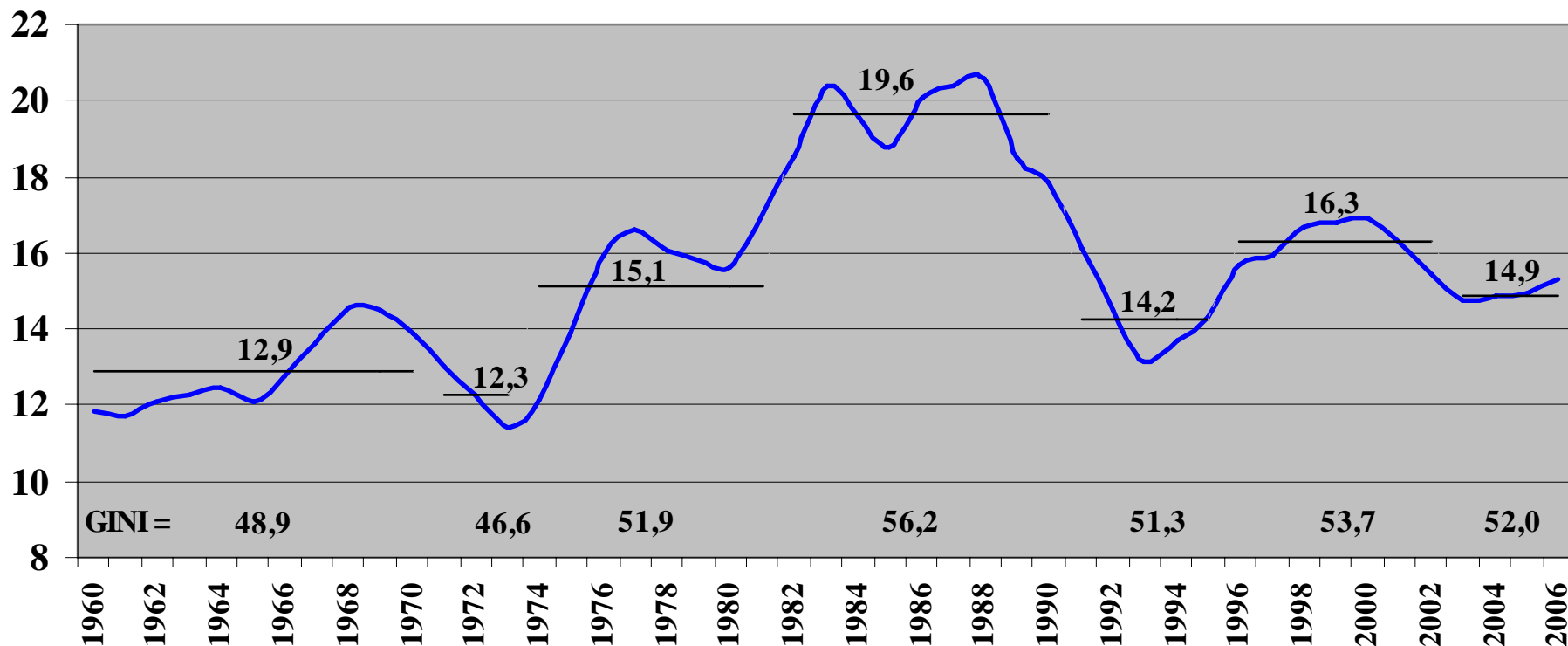
La incidencia de la pobreza ha disminuido significativamente, pero la vulnerabilidad sigue siendo alta.

Evolución de la pobreza en Chile, 1987-2006
(% de la población)



La distribución de ingresos NO es inmutable en el tiempo

Distribución de ingresos en el Gran Santiago, 1960-2006
(razón Q5/Q1, promedios móviles de 3 años)

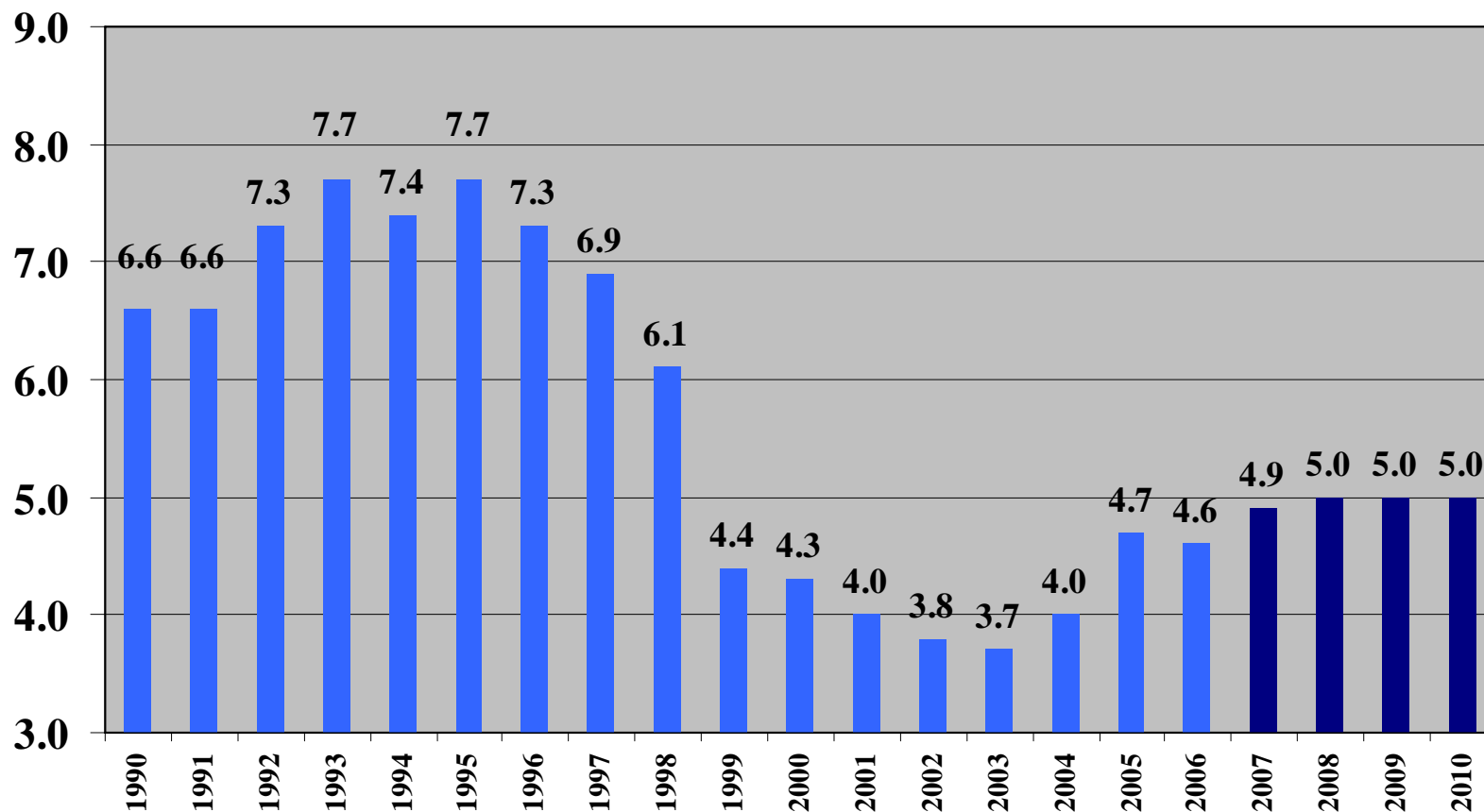


Fuente: Ffrench-Davis (2007). Basado en datos de la encuesta de empleo de la Universidad de Chile, procesados por Larrañaga (2001) y sus actualizaciones. Cifras ordenadas en base a ingreso per cápita del hogar. Los números insertos corresponden a los promedios de la razón Q5/Q1 y coeficiente de GINI en los respectivos sub-períodos delimitados por las líneas horizontales.

Caída en la llanura de crecimiento de tendencia. Recuperación lenta e incompleta.

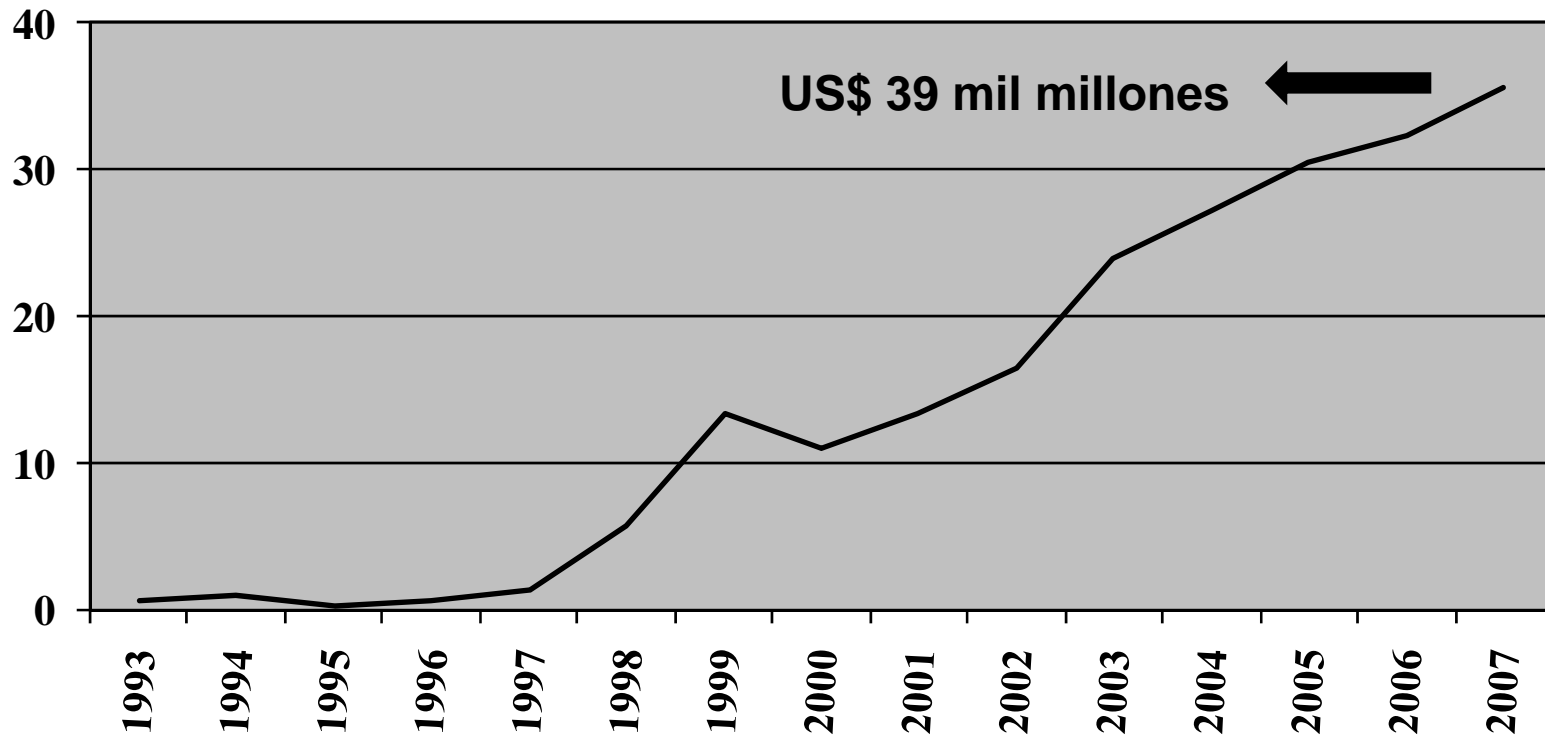
Evolución del PIB tendencial, 1990-2010

(variación porcentual anual)



Sin duda, en Chile el ahorro no sobra, sino que falta para financiar una mayor inversión productiva. Es prioritario diseñar mecanismos para que el ahorro de largo plazo de Chile, como es el de las AFP, cruce, con las garantías adecuadas, hacia las empresas nacionales, en especial las PYMEs.

Inversiones en el exterior de las AFPs, 1993-2007 (% del total de activos)



AGREGAR TÍTULO

Cotizantes del sistema de AFPs, 1989-2007

(promedios anuales)

	Cobertura Efectiva (% de la fuerza de trabajo)	Cobertura Ocupacional (% de los ocupados)
1989	40,6	44,0
1997	45,9	48,9
2002	45,6	50,5
2005	46,3	51,0
2007	52,7	56,8

Fuente: SAFP e INE. No incluye datos para el INP.